

ماژول مبدل جریان DC لوکوموتیو جی ام مدل MP

یکی دیگر از محصولات الکترونیکی شرکت پیوند فن آواسی گیتی طرامی و سافت ماژول مبدل جریان پرفهای لوکوموتیو جی ام مدل MP به سفارش شرکت کویر واگن (پیمانکار نگهداری شرکت راه آهن ج.ا.ی) میباشد. در جریان AC برای نمونه برداری از جریان به منظور اندازه گیری، از ترانس جریان استفاده میشود. در جریان DC این امر توسط ماژول مبدل جریان صورت می پذیرد. عملکرد فنی این ماژول جهت اندازه گیری دقیق بسیار مهم میباشد. وظیفه این ماژول تبدیل جریان DC تولید شده از پرفهای لوکوموتیو و نمونه برداری از آن و تبدیل به آمپر بسیار پایین برای ارسال به سیستم پردازشگر به منظور کنترل عملکرد و هماهنگی و توازن بار روی پرفها با یکدیگر میباشد.

با توجه به مشکلات فرید محصولات فارمی برای شرکتهای و سازمانهای داخل کشور، در اقدامی دیگر شرکت پیوند فن آواسی گیتی با استفاده از تجارب و تواناییهای متخصصان داخلی اقدام به سافت و تولید این برد با هزینه تمام شده کمتر از نمونه فارمی نموده است که هم اکنون در لوکوموتیوهای جی ام مدل MP شرکت راه آهن ج.ا.ی در حال کار میباشد.

GM locomotive MP model Current Transducer (CT) Module

Another electronic product of Payvand Fanavaye Giti Company is the design and manufacture of GM locomotive MP model Current transducer module for MP model ordered by Kavir Wagon Company (maintenance contractor of the Railway Company). In AC current, current transformer is used to measure current for measurement. In DC current this is done by the current converter module. The linear performance of this module is very important for accurate measurement. The function of this module is to convert the DC current generated from the locomotive wheels and sampling it and convert it to a very low amp to send to the processor system to control the performance and coordination and load balance on the wheels. Are with each other. Due to the problems of buying foreign products for companies and organizations in the country, In another action Peyvand Fanavaye Giti Company, using the experiences and abilities of domestic experts, has constructed and produced this board at a lower cost than the foreign sample, which is currently in GM locomotives MP model owned by the Railway Company of the Islamic Republic of Iran are in operation.

مشخصات:

نوع برد: آنالوگ

ابعاد: ۱۸۰×۱۴۳×۹۵ میلیمتر

ولتاژ ورودی: ±۲۴ و ±۱۲ ولت مستقیم

عملکرد: مبدل جریان DC از صفر تا ۲۰۰۰

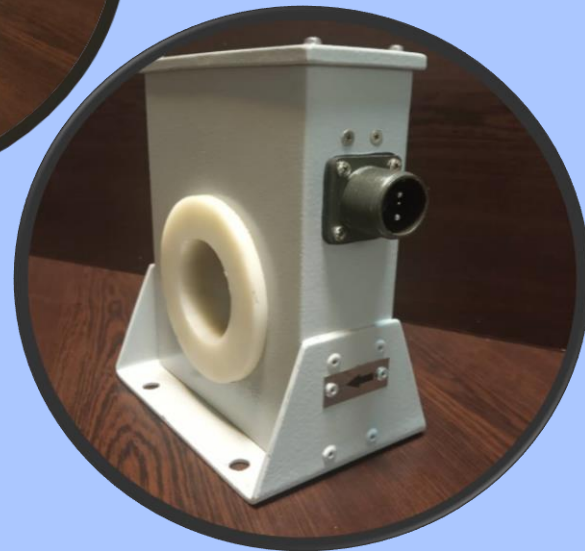
آمپر به صفر تا ۵۰۰ میلی آمپر

نحوه اتصال به شاسی: توسط پیچ و مهره

مود عملکردی:

تبدیل خطی جریان خیلی بالای DC به جریان

پایین جهت ایجاد قابلیت اندازه گیری جریان



Specifications:

Board type: Analogue

Dimensions: 180 × 143 × 95 mm

Input voltage: ± 24 and ± 12 DC

Functional task:

DC current converter from 0 to 2000
amps to 0 to 500 mA

Chassis connection: by bolts

Functional mode:

Linear conversion of very high DC
current to low current to enable
current measurement

Address:

Second Unit - No. 18

Corner of Parviz Alley

South Shohada Sadeghieh Boulevard

Sattar Khan Street- Tehran - IRAN

Postal Code: 1451773441

Phone: +98-(21)-44286090 - 44284095

Fax +98-(21)-44218753

WWW.MPFG.IR

Mail:Info@mpfg.ir

آدرس:

تهران - خیابان ستارخان - بلوار شهدای صادقیه جنوبی

نیش کوچه پرویز - پلاک ۱۸ - واحد ۲

کد پستی: ۱۴۵۱۷۷۳۴۴۱

تلفن: ۴۴۲۸۶۰۹۰ - ۴۴۲۸۴۰۹۵ - ۰۲۱

نماینده: ۴۴۲۱۸۷۵۳ - ۰۲۱